

Benyt navngivne formler og reducér kompleksiteten – Del 1

Brugen af navngivne formler kan reducere kompleksiteten af dit regneark

En del benytter navngivne celler eller celleområder eller kender som minimum til eksistensen af funktionen i excel. Hvad de færreste ved er, at det faktisk også er muligt at benytte navngivne formler.

Det kan være en stor fordel ved at benytte navngivne formler idét læsbarheden af en kompleks formel forbedres betydeligt. Derudover kan det være meget lettere for en bruger at vedligeholde en model, som er forenklet ved brug af navngivne formler.

Vi kan tage et simpelt eksempel:

I nedenstående tabeludsnit har vi brug for at tilføje en kolonne som udregner det totale DB for ordrebeholdningen på en givent varenummer.

Formlen i celle G4 kunne se sådan ud: = (D4*F4)-(D4*E4)

	A	B	C	D	E	F	
1							
2							
3							
4			Nummer	Beskrivelse	Ordrebeholdning	Kost pris	Salgspris
5			70201	Doorknob	12	0,6	1,2
6			70200	Hinge	72	0,7	1,3
7			80206	Webcam	19	0,7	1,4
8			80208	Advanced Mouse	60	1,1	2,1
9			80214	250MB Disks/2pack	53	1,2	2,6
10			70100	Paint, black	0	1,4	2,7

Hvis vi i stedet navngav formlerne så Total_salgspris = D4*F4 og Total_kostpris = D4*E4

Så ville formelen i celle G4 se således ud = Total_salgspris - Total_kostpris

	A	B	C	D	E	F	G	
1								
2								
3								
4			Nummer	Beskrivelse	Ordrebeholdning	Kost pris	Salgspris	DB
5			70201	Doorknob	12	0,6	1,2	7
6			70200	Hinge	72	0,7	1,3	43
7			80206	Webcam	19	0,7	1,4	13
8			80208	Advanced Mouse	60	1,1	2,1	60
9			80214	250MB Disks/2pack	53	1,2	2,6	74
10			70100	Paint, black	0	1,4	2,7	0

Ovenstående eksempel viser det simple princip i hvordan navngivne formler kan benyttes.

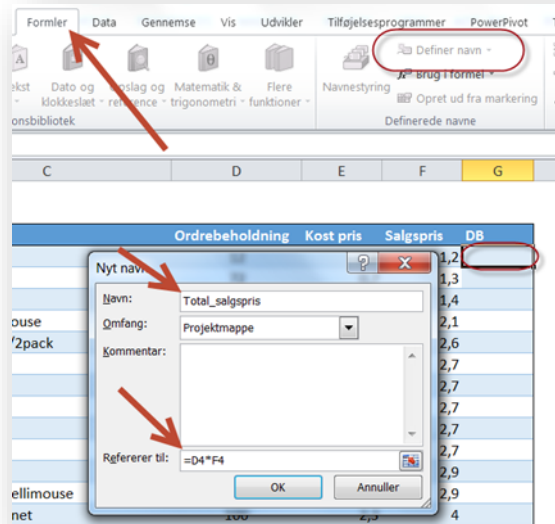
Det er klart at nytten kan være større når der er tale om mere komplekse formler – Mere om det i et senere indlæg.

Nedenfor kan du se en mere grundig gennemgang af præcist hvordan du selv kan genskabe ovenstående eksempel.

For at navngive en formel, skal du aktivere den første celle du ønsker at benytte formelen i.

Du kan bruge flere navngivne former i den same celle

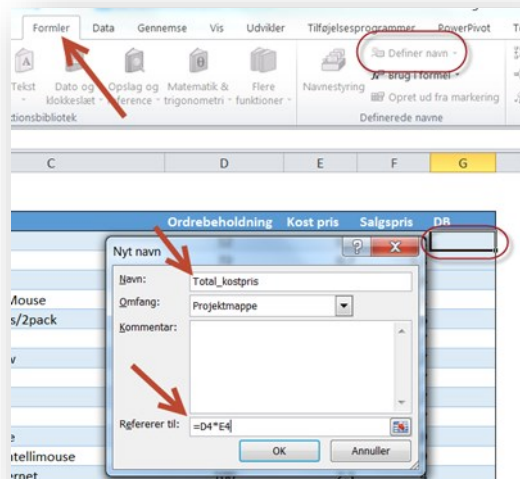
Du vælger menuen formler og vælger derefter menupunktet "Definer navn", herefter giver du formelen et navn og skriver formelen i "Refererer til:"-feltet.



Definér nu dit formelnavn. Ved længere formler kan du med fordel skrive formelen i en celle og så kopiere den ind i feltet bagefter.

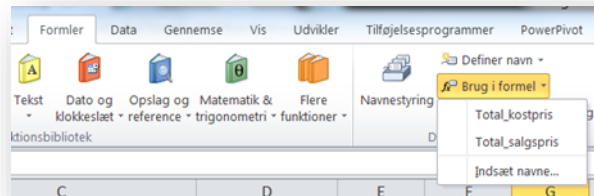
Læg mærke til at jeg benytter dynamiske referencer (altså uden \$), idet jeg kun skal kopiere min formel vertikalt.

Brug meningsfyldte navne til dine formler for at øge læsbarheden



Nu er jeg klar til at lave min udregning i celle G4.

Du kan indsætte dine navngivne formler på to måder. Enten ved at benytte menupunktet "Benyt i formel" i menuen "Formler"



Eller ved at begynde at taste formelen "=Total_salgspris-Total_kostpris" i formellinjen.

Excel gør dine navngivne formler lette at bruge. Du behøver blot at begynde at skrive navnet i en celleformel

Kost pris	Salgspris	DB
0,6	1,2	=tot
0,7	1,3	Total_kostpris
0,7	1,4	Total_salgspris
1,1	2,1	
1,2	2,6	
1,4	2,7	

Som det ses foreslår excel selv en liste over de valgmuligheder man kan indsætte og her er det bare at vælge den korrekte formel.

Ordrebeholdning	Kost pris	Salgspris	DB
12	0,6	1,2	=Total_salgspris-tot
72	0,7	1,3	Total_kostpris
19	0,7	1,4	Total_salgspris
60	1,1	2,1	

Sluttelig kopieres formelen fra celle G4 hele vejen ned til slutning af dataområdet.

Fordi jeg benyttede dynamiske referencer i de navngivne formler, kan jeg kopiere celle G4 vertikalt uden problemer, men læg mærke til at formelen i alle cellerne vil være den sammen.